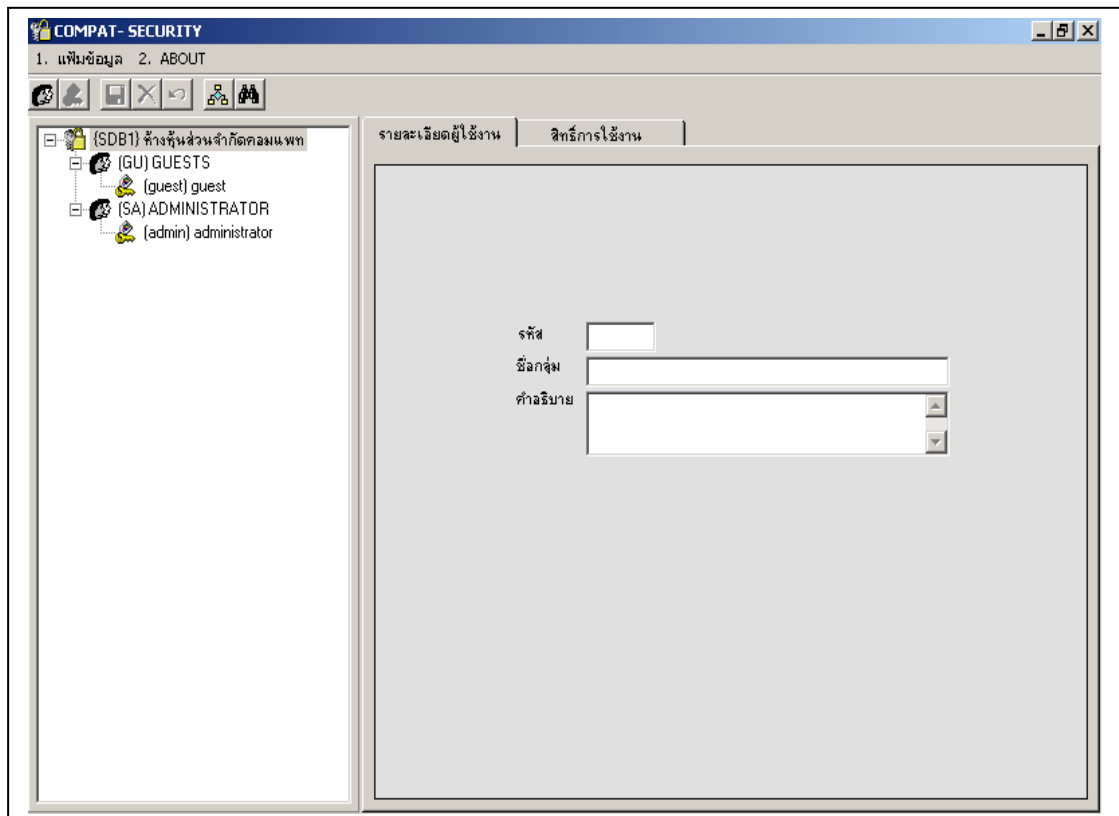



การกำหนดสิทธิ์ใช้งาน

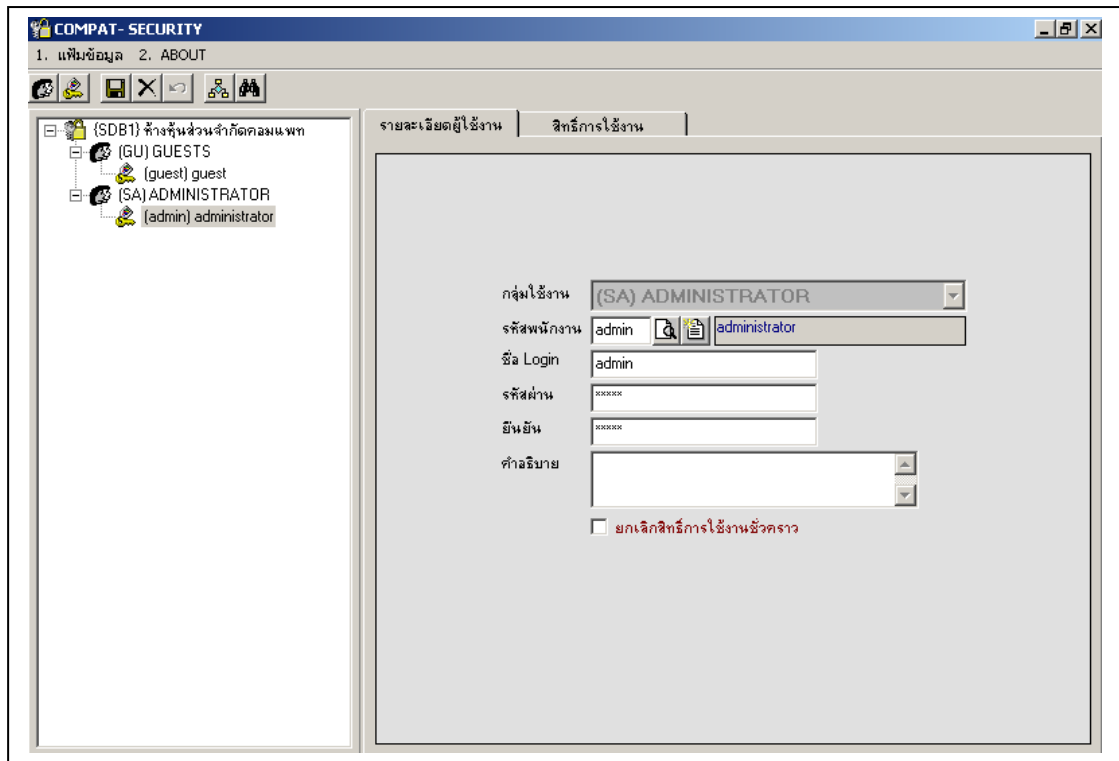
โปรแกรมสามารถกำหนดสิทธิ์ในการใช้งานให้ผู้ใช้งานแต่ละคน ซึ่งการกำหนดสิทธิ์นั้นสามารถทำได้โดยการกำหนดรหัสผ่านให้แก่ผู้ใช้งานแต่ละคน ซึ่งการกำหนดรหัสผ่านนั้นสามารถกำหนดได้ว่าสามารถทำงานอะไรได้บ้าง

1. คลิก CP SECURITY เพื่อเข้ากำหนดสิทธิ์การใช้งาน
2. Login ด้วยรหัสที่สามารถกำหนดสิทธิ์ใช้งานได้
3. เข้าสู่หน้าจอของการกำหนดสิทธิ์



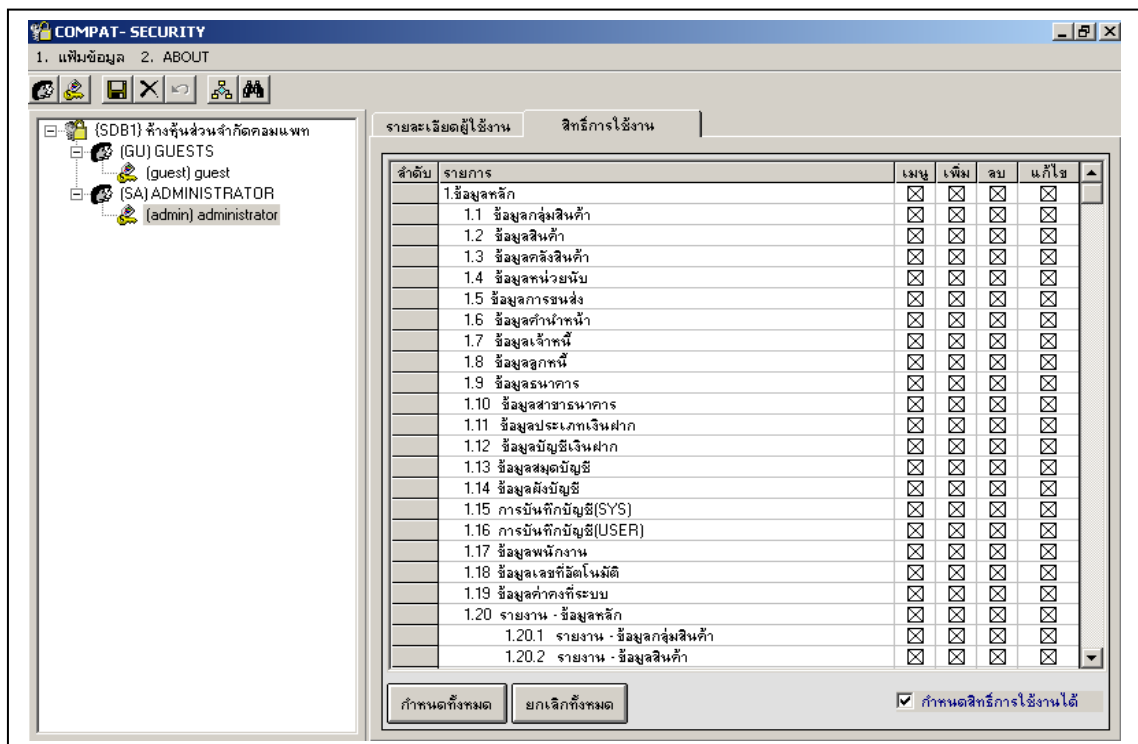
รูปภาพที่ 1 แสดงหน้าจอการกำหนดสิทธิ์ใช้งาน

4. สามารถเพิ่มกลุ่มของผู้ใช้งานได้จากหน้าจอรูปภาพที่ 1
5. ถ้าต้องเพิ่มรหัสผู้ใช้งานให้คลิกที่รูปกุญแจ  (admin) administrator จะ ปรากฏหน้าต่างดังต่อไปนี้



รูปภาพที่ 2 แสดงหน้าจอการเพิ่มรหัสผู้ใช้งาน

6. บันทึกรหัสพนักงาน ชื่อ Login และรหัสผ่าน
7. กรณีที่ต้องการยกเลิกสิทธิ์การใช้งานชั่วคราวให้คลิกที่ ☐ ยกเลิกสิทธิ์การใช้งานชั่วคราว
8. คลิกปุ่มสิทธิ์ใช้งานเพื่อกำหนดสิทธิ์ในการใช้งาน



รูปภาพที่ 3 แสดงหน้าจอการกำหนดสิทธิ์ใช้งาน

9. การกำหนดสิทธิ์ใช้งานนั้นถ้าต้องการให้รหัสผ่านนั้นสามารถทำงานได้ให้คลิกให้เป็นกากบาทในช่อง
สีเหลี่ยม แต่ถ้าสิทธิ์นั้นไม่สามารถทำงานได้ให้ช่องสีเหลี่ยมจะเป็นช่องว่าง
10. ในกรณีที่ไม่ต้องการให้รหัสผู้ใช้งานนี้สามารถกำหนดสิทธิ์การใช้งานได้ให้คลิกที่

<input checked="" type="checkbox"/> กำหนดสิทธิ์การใช้งานได้

ออก