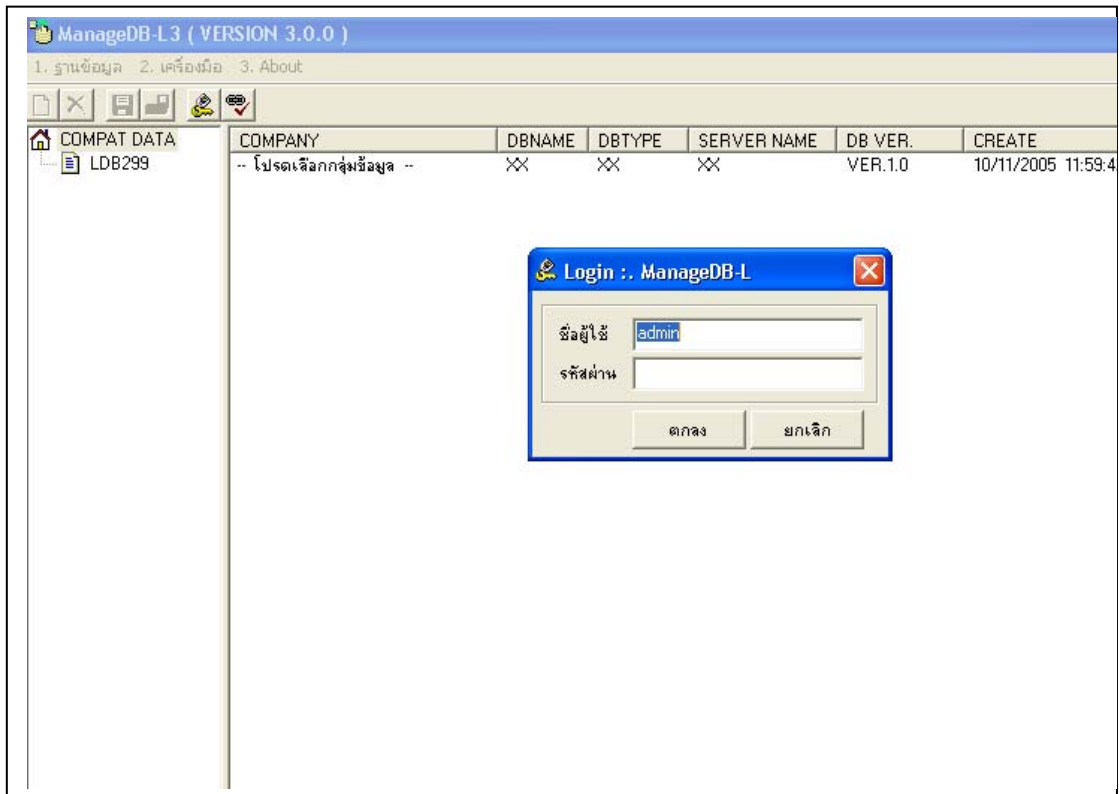
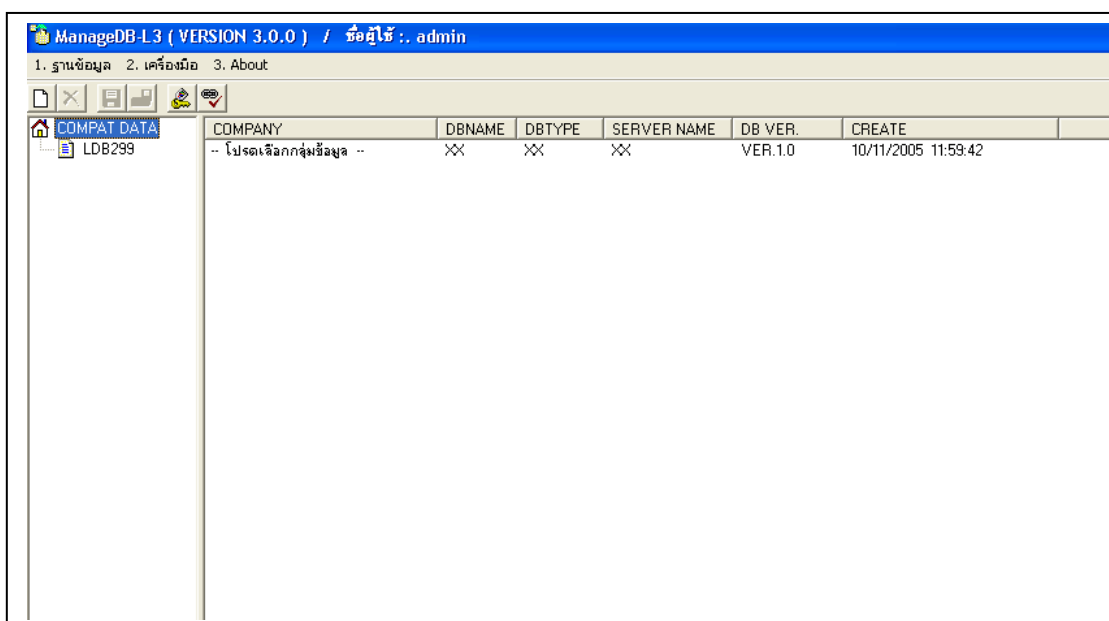


การสร้างกลุ่มข้อมูลใหม่

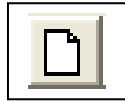
1. Click START → PROGRAM → COMPAT ACCOUNT -L → CP - MANAGE DB
2. เมื่อ Click เลือก CP-MANAGE DB จะปรากฏรูป ดังนี้
 - ให้ใช้รหัสผ่าน admin อย่างเดียวกับ ชื่อผู้ใช้
 - Click ตกลง เพื่อไปทำการสร้างกลุ่มข้อมูล



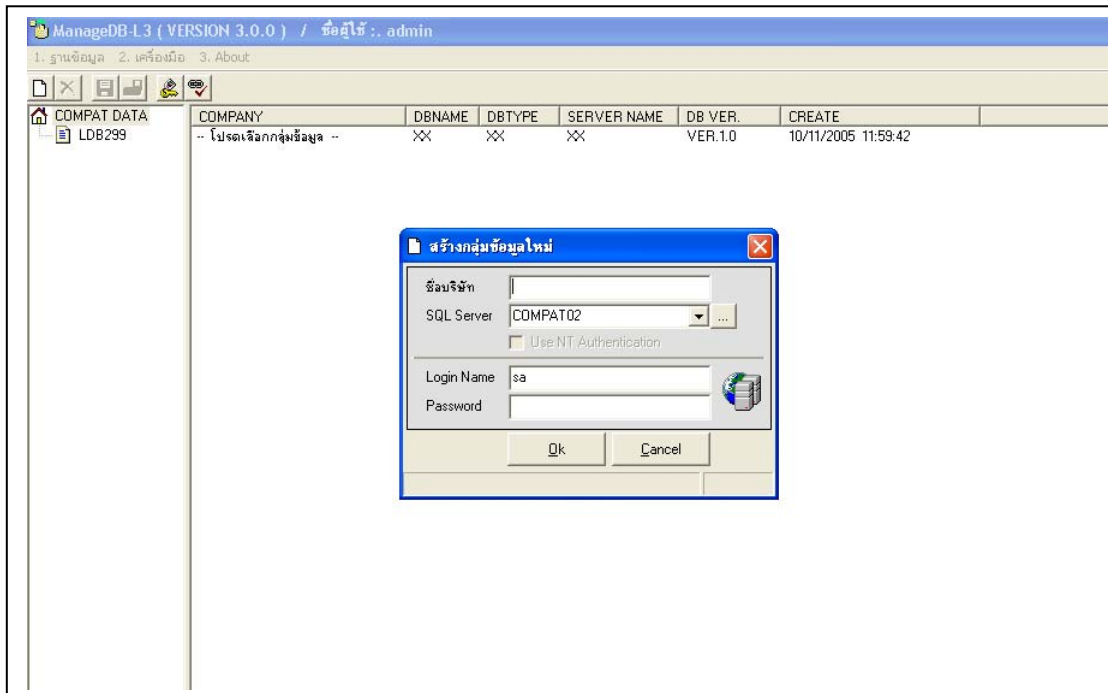
3. หลังจาก Click ปุ่ม ตกลง จะปรากฏรูปภาพ ดังต่อไปนี้



4. จากนั้น ให้ Click ที่ปุ่ม

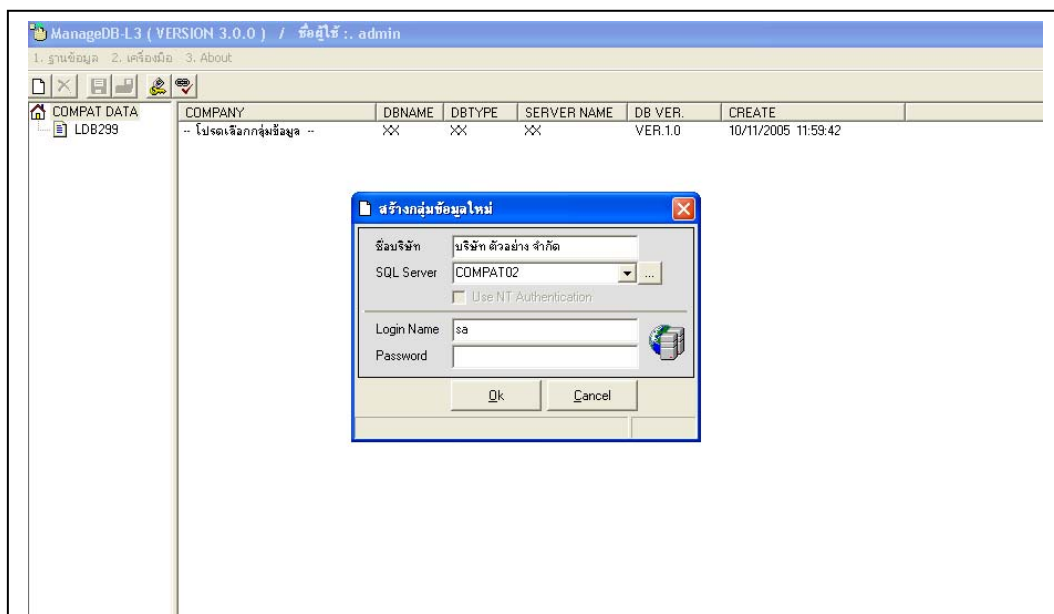


เพื่อสร้างกลุ่มข้อมูลใหม่ และจะปรากฏรูป ดังนี้

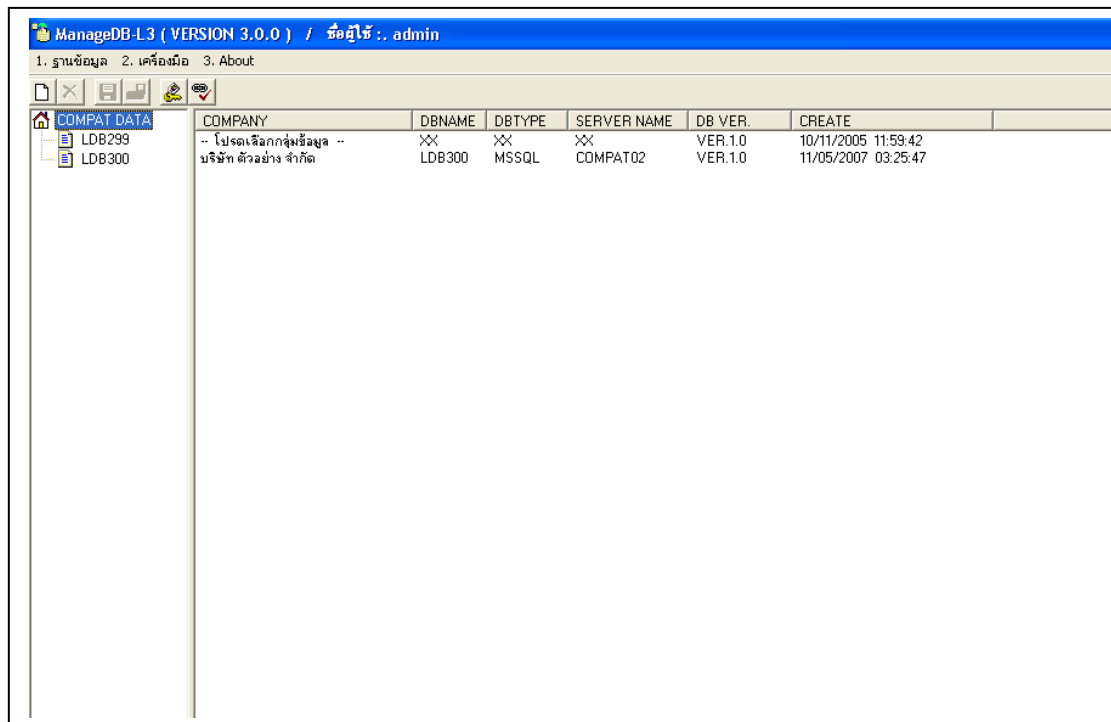


5. จากนั้นให้ทำการ ตั้งชื่อกลุ่มข้อมูลใหม่ ดังนี้

- ใส่ ชื่อบริษัท เพื่อตั้งเป็นชื่อกลุ่มข้อมูลใหม่
- SQL SERVER ให้บันทึกชื่อเครื่อง SERVER
- Login Name ให้ใส่ชื่อ Sa
- ให้บันทึก Password ซึ่งบันทึกไว้ตอนติดตั้ง SQL SERVER (ถ้ามี)
- กดปุ่ม OK



6. รูปภาพแสดงการสร้างกลุ่มข้อมูลใหม่



7. การลบกลุ่มข้อมูล ให้คลิกกลุ่มข้อมูลที่ต้องการลบแล้วคลิกเมนูฐานข้อมูล เมนูย่อยลบ หรือปุ่ม

