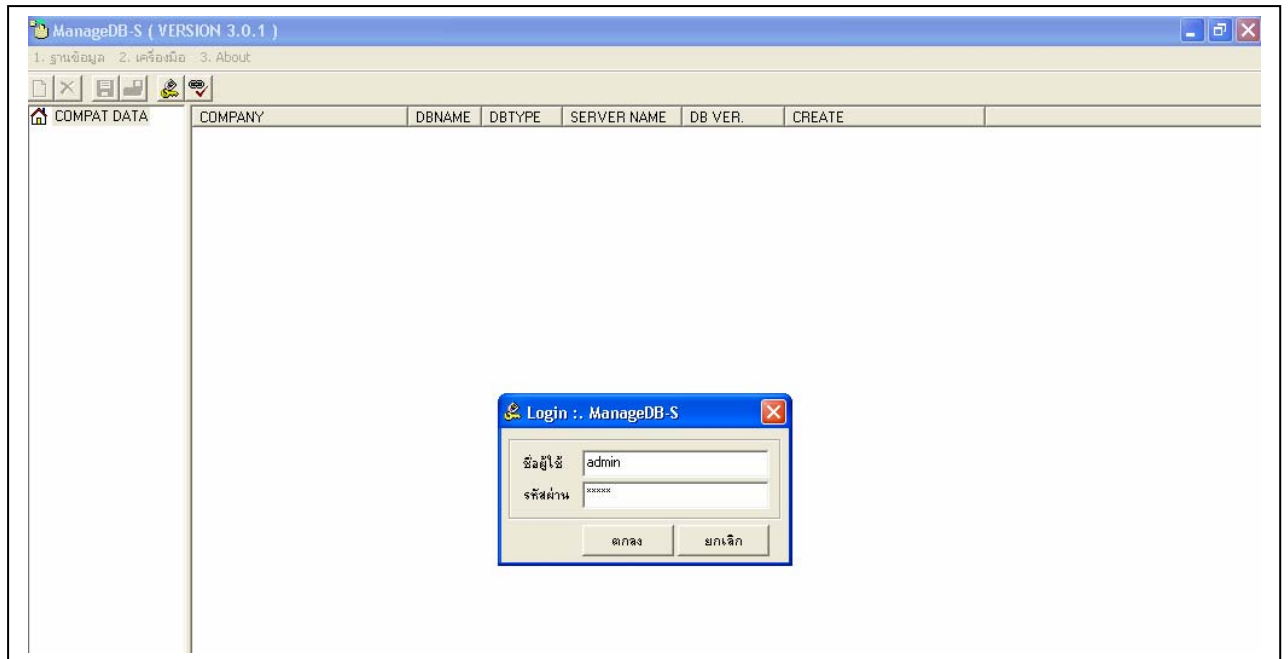
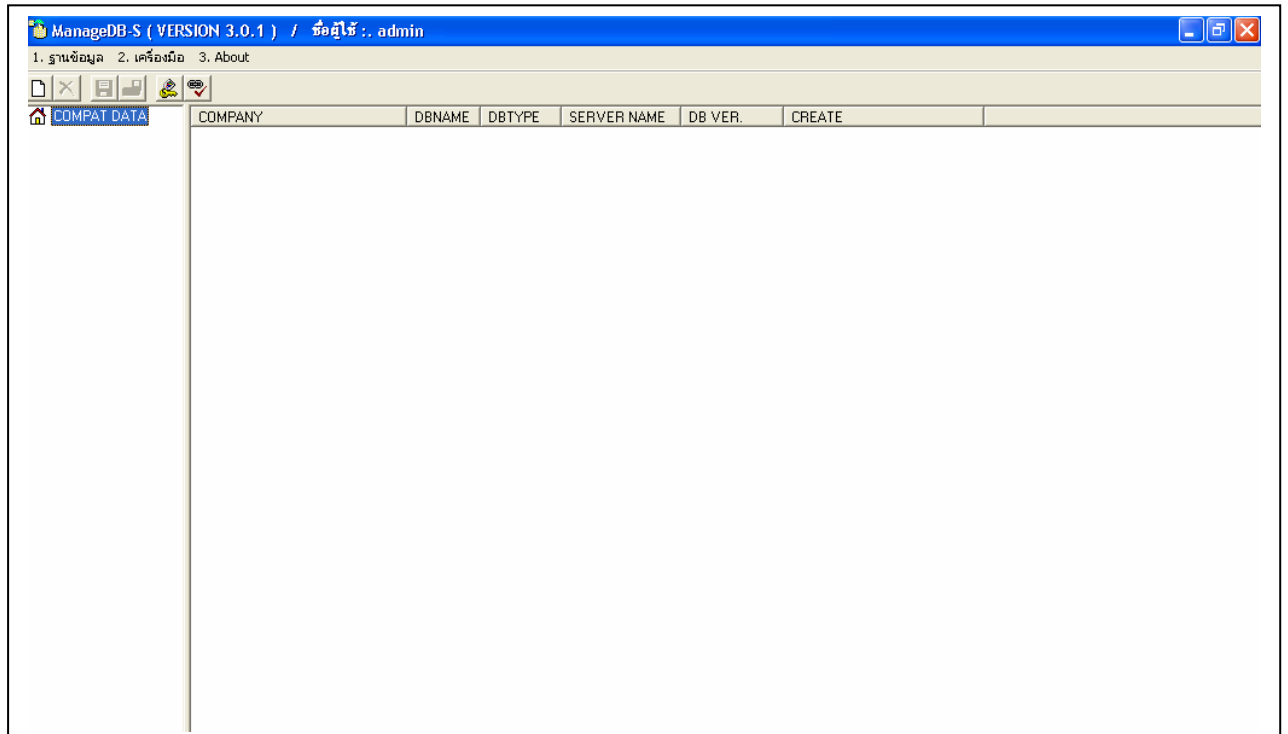


การสร้างกลุ่มข้อมูลใหม่

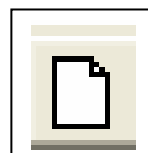
1. คลิกปุ่มสร้างกลุ่มข้อมูล “CP-MANAGE DB”

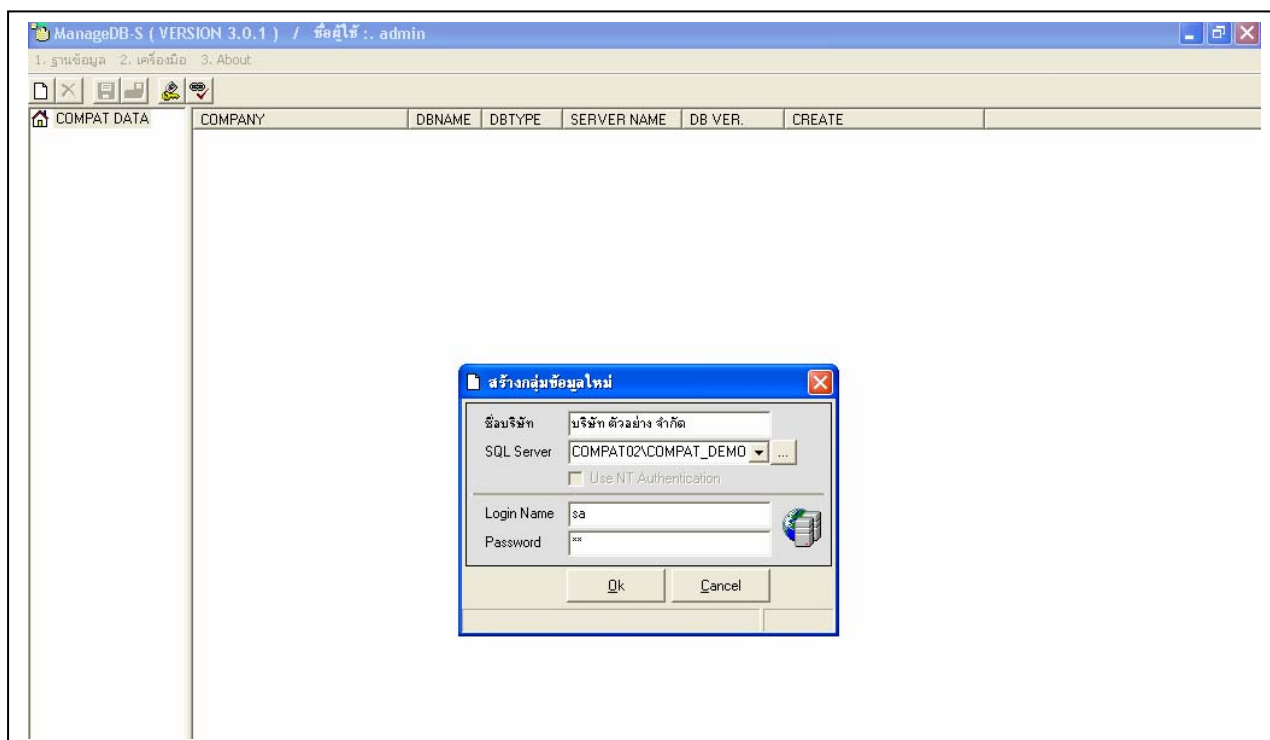


2. บันทึกรหัสผ่าน เป็น admin



3. คลิกเลือกเมนูฐานข้อมูล เมนูย่อยสร้างใหม่ หรือ รูป





4. บันทึกรายละเอียดดังต่อไปนี้

ชื่อบริษัท ให้บันทึกชื่อกิจการ

SQL Server ให้กดปุ่ม F9 แสดงข้อความให้อัตโนมัติ (เฉพาะใช้ฐานข้อมูล MSDE เท่านั้น)

Login Name ให้บันทึกเป็น sa

Password ให้บันทึกเป็น sa

เมื่อบันทึกเสร็จแล้วให้คลิกปุ่ม Ok จะปรากฏหน้าจอดังต่อไปนี้

